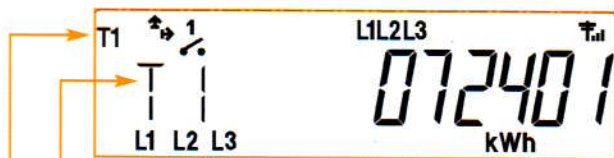


Så här läser du av din nya elmätare



Räkneverken växlar automatiskt efter 10 sekunder (vid tryck på knappen Display Cycle växlar räkneverken omedelbart):

- **När T1 visas** ser du räkneverket för enkeltariff eller lågpristid om du har tidstariff.
- **När T2 visas** ser du räkneverket för högpristid om du har tidstariff.

Den lilla indikatorn T1 eller T2 uppe i vänstra hörnet visar vilken tariff du har inkopplad.

Så här slår du till och från strömmen

A photograph of the meter with several callout boxes. One box points to the display showing 'T1' and '1'. Another box points to the 'Display Cycle' button. A third box points to the circuit breaker. A fourth box points to the meter's barcode.

Indikerar att strömbrytaren i mätaren är frånslagen. Då strömbrytaren är frånslagen är strömmen bruten till din anläggning. När symbolen inte syns är strömbrytaren tillslagen.

Växlar räkneverk vid tryck på knappen

Blinkar rött i takt med förbrukningen

Tryck upp för att slå till

Tryck ned för att slå från

Strömbrytaren fjädrar sedan tillbaka