

# DIN NYA ELMÄTARE

Användarmanual Echelon/NES strömtransformatormätare

# DIN NYA ELMÄTARE



- 1** Displaytryckknapp Tryck på knappen för att visa olika sorters information. Efter 10 sekunder, växlar displayen automatisk.
- 2** Lampor blinkar i takt med förbrukningen. 10 000 blink motsvarar en kWh eller en kVarh.

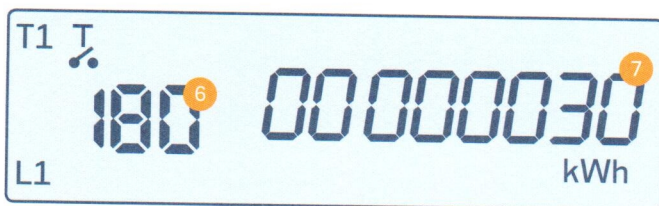
- 3** Display
- 4** Optisk kommunikationsport. Endast för Vattenfalls personal.
- 5** Plintlock som ger tillgång till anslutningarna. Endast för Vattenfalls personal.

## Så fungerar det

Här får du lite mer information om din nya elmätare (trefas strömtransformator-mätare, modell 83532-3IHAD). Mätaravläsningen är fjärrbaserad och skickas automatisk till elbolaget tillsammans med annan driftsinformation som strömavbrott och spänningskvalitet. Kommunikationen sker via elnätet (så kallad elnätskommunikation, PLC) från elmätaren till en central insamlingsenhet (en så kallad datakoncentrator), och vidare över GSM/GPRS-nätet till nätbolaget.

## Så läser du av displayen

Nedan visas ett exempel på en elmätare i drift:



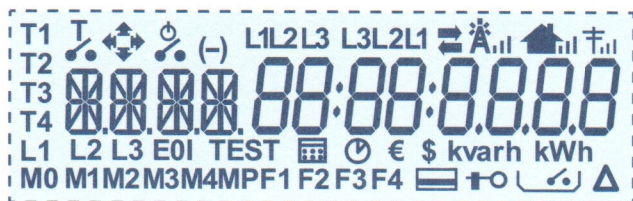
6 ID-kod för värdet som visas

7 Värde på ID-koden, till exempel förbrukning i kWh eller kVArh, konstant eller firmware

ID kod	Förklaring
1.8.0	Aktiv förbrukning (kWh)
3.8.0	Reaktiv förbrukning/import (kVArh)
2.8.0	Aktiv produktion (kWh)
4.8.0	Reaktiv produktion/export (kVArh)
0.4.2	Konstant i mätaren
FW	Firmware

Mätaren registrerar den faktiska förbrukningen/produktionen och värdena skall ej multipliceras med konstanten. Konstanten som visas i displayen används av elmätaren för att räkna om uppmätt förbrukning/produktion till den faktiska förbrukningen/produktionen i kWh/kVArh.

Nedan visas en display med alla segmenter. Tabellen beskriver de symboler som vanligtvis förekommer för denna modell (mätarkonfigurering för Vattenfall):



Symbol	Beskrivning, när den syns
T1, T2, T3, T4	Indikerar vilken tariff som är aktiv.
➔	Indikerar att aktiv energi förbrukas.
➔	Indikerar att aktiv energi produceras.
⬆	Indikerar att reaktiv energi importeraras.
⬆	Indikerar att reaktiv energi exporteraras.
⌚	Indikerar att kontrollrelä 1 är fränkopplat.
L1L2L3	Indikerar att tillkopplingen är korrekt på alla tre faser.
L3L2L1	Indikerar att mätaren är monterad med fel fasföljd.
⌚	Indikerar att plintlocket ej är monterad korrekt.
⌚	Indikerar att elnätssamfundning med datakoncentrator har skett de senaste 24 timmarna samt signalstyrkan på elnätssamfundningen. (NB: Symbolen syns de 24 första timmarna elmätaren är i drift, även om inte någon kommunikation med datakoncentrator har skett)
L1	Indikerar att spänning finns på fas 1.
L2	Indikerar att spänning finns på fas 2.
L3	Indikerar att spänning finns på fas 3.
kWh	Aktiv energi
kvarh	Reaktiv energi

NB: Displaysymbol i tabellen ovan används normalt ej på denna elmätarmodell (mätarkonfigurering för Vattenfall).

# VI HAR INSTALLERAT EN NY ELMÄTARE HOS DIG

Din nya elmätare registrerar både aktiv och reaktiv förbrukning samt produktion. Den viktigaste förändringen är att den nya elmätaren visar den faktiska förbrukningen eller produktionen. Du ska alltså inte längre multiplicera värdet med konstanten som du gjorde när du läste av den gamla mätaren.